

دليل الطالب بكلية الطب

الإصدار الثالث

الفهرس

1. نبذة عن الكلية
2. الرؤية والرسالة والقيم
3. كلمة العميد
4. الهيكل التنظيمي
5. آلية القبول
6. آلية التحويل
7. شروط الإنتقال للسنة الثانية طب
8. مراحل الدراسة
9. نظام الدراسة
10. إستراتيجية التعليم والتعلم
11. استراتيجيات التقييم
12. الارشاد الأكاديمي
13. تواصل معنا

نبذة عن الكلية

تم إنشاء كلية الطب بجامعة بيشة بناءً على توصية مجلس التعليم العالي في جلسته السبعين بقرار رقم (1433/70/9) وتاريخ 1433/7/1هـ.

وفي الثاني من شهر جمادي الآخرة من عام 1435هـ الموافق 3 أبريل 2014م صدر الأمر السامي بتحويل فرع جامعة الملك خالد في محافظة بيشة والمحافظات المجاورة لها إلى جامعة مستقلة باسم جامعة بيشة، لتضم هذه الجامعة كليات عدة من بينها كلية الطب التي استقبلت دفعتها الأولى في العام الدراسي 1436/1435هـ .

الرؤية

أن تكون كلية رائدة في التعليم الطبي المبتكر والتميز لتعزيز صحة المجتمع

الرسالة:

نلتزم بتخريج أطباء مهنيين أكفاء ودائمي التعلم، وذلك من خلال نموذج "بيشة":

- ب - بيئة تعليمية طبية متميزة
- ي - يقين بأهمية الشراكة المجتمعية والبحث العلمي
- ش - شمولية في تقديم الرعاية الصحية
- هـ - همة للمسؤولية والقيادة

القيم:

- العمل بروح الفريق
- التعليم المستمر
- التميز والابتكار
- المسؤولية والعدالة
- المهنية والقيادة
- إحترام القيم الدينية والمجتمعية

كلمة العميد

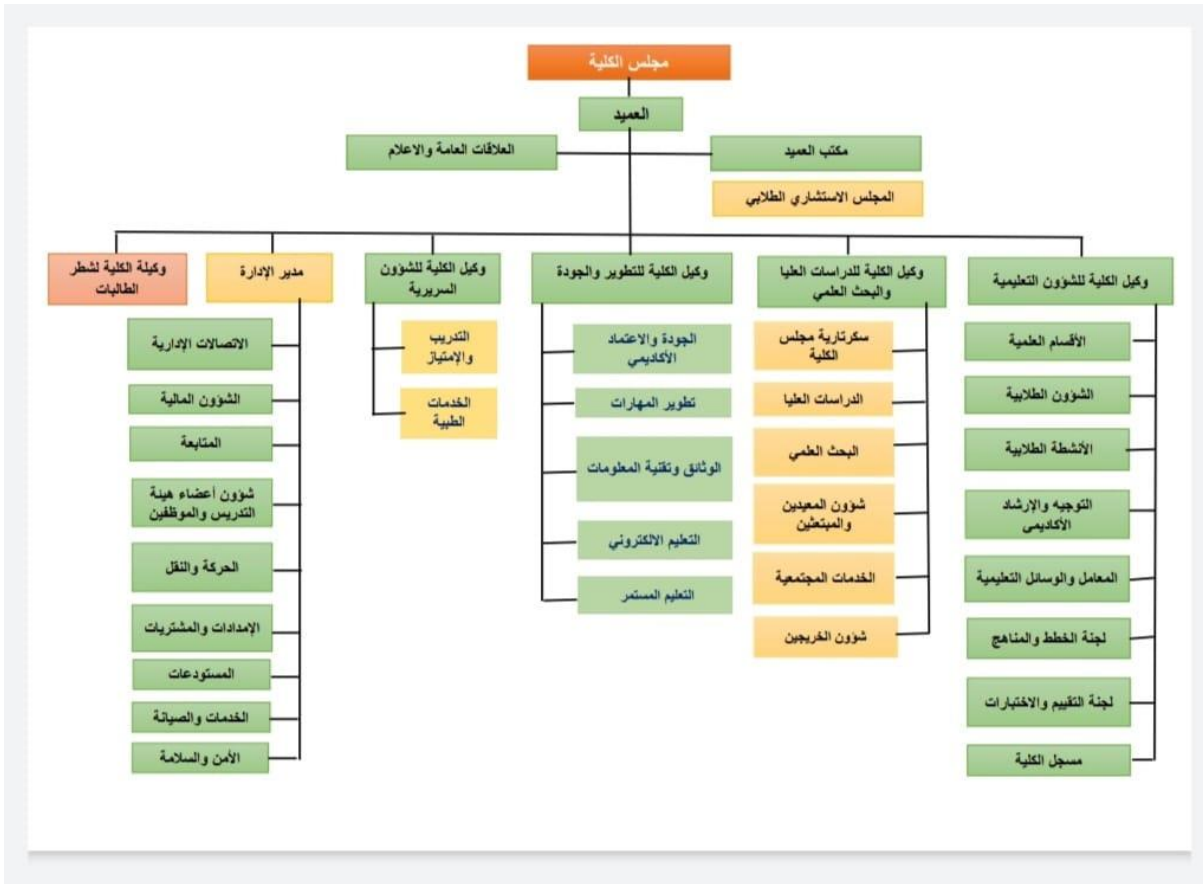
نحمل على عاتقنا جميعًا أمانة مهنة الطب تعليمًا وممارسة وملتزم في كلية الطب بتحقيق ذلك من خلال العمل على تجويد العملية التعليمية التي تعتمد بشكل محوري على الطالب الذي هو أساسها وغاية وجودها، وفق أعلى المعايير الأكاديمية والمهنية العالمية.

الطالب شريك أساسي وسنعمل معًا على اعداد خريج كفاء مزود بالمعارف والمهارات ولديه القدرة على توظيفها في بناء ذاته وتنمية وخدمة وطنه ومجتمعه.

عميد الكلية

د. مهند العمري

الهيكل التنظيمي لكلية الطب



شروط القبول للسنة الاولى (كلية الطب):

- للاطلاع زيارة موقع عمادة القبول والتسجيل بجامعة ببشة ويتم تحديث الشروط سنويا.
- شروط التحويل لكلية الطب (تحويل داخلي أو خارجي)
- للاطلاع زيارة موقع عمادة القبول والتسجيل بجامعة ببشة ويتم تحديث الشروط سنويا.

شروط الانتقال الى السنة الثانية في الكلية:

1. اجتياز جميع متطلبات السنة الأولى المسار الصحي والخاصة بكلية الطب.
2. عدم التعثر في أي من المقررات العلمية بسنة المسار الصحي. (علوم حيوية طبية 1 وعلوم حيوية طبية 2 وأسس الإحصاء الحيوي)
3. الا يقل المعدل التراكمي للطالب عن 4 في نهاية السنة الاولى وحسب الافضلية والمقاعد المتاحة.
4. تحقيق الحد الأدنى المطلوب من مهارات اللغة الإنجليزية.
5. أن يستوفي أي شروط أخرى تحددها الجامعة ومجلس الكلية في حينه.

مراحل الدراسة بكلية الطب:

الدراسة بكلية الطب هي ست سنوات دراسية بالإضافة الى سنة الامتياز وتنقسم الى عدة مراحل

- 1- مرحلة المسار الصحي.
- 2- المرحلة الأولى (العلوم الطبية الأساسية).
- 3- المرحلة الثانية (العلوم ما قبل السريرية).
- 4- المرحلة الثالثة (العلوم السريرية).
- 5- المرحلة الرابعة (سنة الامتياز)

مرحلة المسار الصحي (المستوى الأول، المستوى الثاني)

تهدف السنة الأولى من برنامج بكالوريوس الطب والجراحة بكلية الطب إلى تهيئة الطلاب المستجدين وتنمية مهارات الطالب في اللغة الإنجليزية ومهارات التعلم والاتصال والحاسب الآلي. وكذلك إكتساب مبادئ العلوم الأساسية التي تؤهل الطالب لدراسة العلوم الصحية.

مقررات المستوى الأول:

Year 1 – Semester 1				السنة الأولى – الفصل الأول			
	Code	Course Title	C. H.	الساعات المعتمدة	أسم المقرر	الرمز	
SEMESTER ONE	ENG- 103	Intensive English Program - Health Science-1	6	6	برنامج اللغة الإنجليزية المكثف – للتخصصات الصحية 1	101 نجل	
	IC 1 -101	Islamic Culture 1	2	2	الثقافة الإسلامية 1	101 سلم	
	PSY -101	Learning and Thinking Skills	2	2	مهارات التعلم والتفكير	101 نفس	
	CL -101	Communication Skills	2	2	مهارات الاتصال	101 نهج	
	MDS-101	Biomedical Science 1	4	4	علوم حيوية طبية 1	101 طبع	
	Total Credit Hours			16	16	مجموع الساعات المعتمدة	

مقررات المستوى الثاني:

Year 1 – Level 2				السنة الأولى – المستوى الثاني			
	Code	Course Title	C. H.	الساعات المعتمدة	أسم المقرر	الرمز	
SEMESTER TWO	ENG-104	Intensive English Program - Health Science- 2	6	6	برنامج اللغة الإنجليزية المكثف – للتخصصات الصحية 2	102 نجل	
	MDS-103	Biostatistics	2	2	إحصاء حيوي	103 طبع	
	ARAB-101	Arabic Language Skills	2	2	مهارات لغوية	101 عرب	
	CS-101	Computer Skills	2	2	مهارات الحاسب الآلي	101 عال	
	MDS-102	Biomedical Sciences 2	4	4	علوم حيوية طبية 2	102 طبع	
	Total Credit Hours			16	16	مجموع الساعات المعتمدة	

المرحلة الأولى : (المستوى الثالث، المستوى الرابع)

تهدف إلى تعريف الطالب على طرق التعليم الطبي الحديثة خصوصاً المستخدمة في التعليم بالكلية بالإضافة إلى ذلك تهدف إلى تعليم مبادئ العلوم الطبية الأساسية مثل مبادئ علم التشريح البشري وتركيب جسم الإنسان وتفاعله مع المتغيرات ونموه وتغذيته ومبادئ الأمراض مما يؤهله لدراسة العلوم الطبية السريرية ببسر وسهولة.

مقررات المستوى الثالث:

Year 2 – Level 3				السنة الثانية – المستوى الثالث			
P H A S E O N E	SEMESTER ONE	Code	Title	CH	الساعات المعتمدة	عنوان المقرر	الرمز
		MEU-211	Introduction to Medicine & Medical Education	3	3	مقدمة في الطب والتعليم الطبي	211 تعلم
		HUB-212	Structure & Function of Human Body	4	4	تركيب ووظائف جسم الإنسان	212 جسم
		BGH -213	Biochemical & Genetic Basis of Human Body	7	7	الأسس الكيموحيوية والوراثية لجسم الإنسان	213 حيث
		NUM-214	Nutrition & Metabolism	4	4	التغذية والأيض	214 غذا
		ARAB-201	Arabic Writing	2	2	التحرير الكتابي	201 عرب
Total Credit Hours			20	20	مجموع الساعات المعتمدة		

مقررات المستوى الرابع:

Year 2 – Level 4				السنة الثانية – المستوى الرابع			
P H A S E O N E	SEMESTER TWO	Code	Course Title	CH	الساعات المعتمدة	عنوان المقرر	الرمز
		MEV-221	Man and His Environment	5	5	الإنسان وبيئته	221 حاط
		GDA-222	Growth, Development and Aging	3	3	النمو والتطور والشيخوخة	222 نمو
		PRD-223	Principles of Diseases	7	7	مبادئ الأمراض	223 مرض
		BDR-224	Behavioral Sciences and Doctoring	3	3	علم السلوك والطبابة	224 سلك
		IC 2 -102	Islamic Culture 1	2	2	الثقافة الإسلامية 2	201 سلم
Total Credit Hours			20	20	مجموع الساعات المعتمدة		

المرحلة الثانية : (المستوى الخامس، المستوى السادس، المستوى السابع، المستوى الثامن)

مرحلة فهم واستيعاب تركيب ووظيفة واعتلالات كل جهاز من أجهزة الجسم وكيفية تفاعل واستجابة الأجهزة الأخرى لإمراضية الجهاز المعطل وكذلك معرفة الاسس العلمية للتشخيص والعلاج. كما يتم في هذه المرحلة التدريب المكثف على المهارات السريرية في مختبرات العلوم الأساسية ومختبر المهارات السريرية والمحاكاة. ويشترط للانتقال للمرحلة الثالثة اجتياز كافة مقررات المرحلة الثانية بنجاح.

مقررات المستوى الخامس:

		Year 3- Level 5				السنة الثالثة – المستوى الخامس		
P H A S E	T W O	Code	Course Title	CH	الساعات المعتمدة	إسم المقرر	الرمز	
		HHD-311	Hematopoietic System & Host Defense	7	7	الجهاز الدموي والمناعة	311 دمي	
		CVS-312	Cardiovascular System	6	6	الجهاز القلبي الوعائي	312 قلب	
		RES-313	Respiratory System	5	5	الجهاز التنفسي	313 رئة	
		IC 3-103	Islamic Culture 3	2	2	الثقافة الإسلامية 3	103 سلم	
		Total Credit Hours			20	20	مجموع الساعات المعتمدة	

مقررات المستوى السادس:

		Year 3 – Level 6				السنة الثالثة – المستوى السادس		
P H A S E	T W O	Code	Course Title	CH	الساعات المعتمدة	إسم المقرر	الرمز	
		MSK-321	Musculoskeletal System	8	8	الجهاز العضلي الهيكلي	321 عضل	
		END-322	Endocrine System	4	4	جهاز الغدد الصماء	322 غدد	
		GUS-323	Genito-Urinary System	6	6	الجهاز البولي والتناسلي	323 نسل	
		IC 4-104	Islamic Culture 4	2	2	الثقافة الإسلامية 4	104 سلم	
		Total credit Hours			20	20	مجموع الساعات المعتمدة	

مقررات المستوى السابع:

P H A S E T W O	Year 4 – Level 7				السنة الرابعة – المستوى السابع			
	Code	Course Title	CH	الساعات المعتمدة	إسم المقرر	الرمز		
	GIT-411	Gastrointestinal System	6	6	الجهاز الهضمي	411 هضم		
	CNS- 412	Nervous System & Special Senses	8	8	الجهاز العصبي والحواس الخاصة	412 عصب		
	EPR-413	Basic Epidemiology & Research	4	4	مبادئ الوبائيات والبحث	413 وبا		
	BUA - 301	Entrepreneurship	2	2	ريادة الأعمال	301 دار		
	Total credit Hours			20	20	مجموع الساعات المعتمدة		

مقررات المستوى الثامن:

P H A S E T W O	Year 4 – Level 8				السنة الرابعة – المستوى الثامن			
	Code	Course Title	CH	الساعات المعتمدة	إسم المقرر	الرمز		
	PUH-421	Public Health	5	5	الصحة العامة	421 صحة		
	CPT-422	Clinical Pharmacology	3	3	علم الأدوية السريري	422 دوا		
	NCD-423	Non-Communicable Diseases	3	3	الامراض غير المعدية	423 غيم		
	CLS-424	Clinical Skills	5	5	المهارات السريرية	424 مهر		
	ELC-425	Elective (1)	2	2	إختياري 1	425 خير		
MDS -201	Health & Fitness	2	2	الصحة واللياقة	201 طبع			
Total Credit Hours			20	20	مجموع الساعات المعتمدة			

المرحلة الثالثة : (المستوى التاسع، المستوى العاشر، المستوى الحادي عشر، المستوى الثاني عشر)

في هذه المرحلة من الدراسة يخضع الطالب للدراسة في الأقسام السريرية بشكل مكثف ليتلقى المهارات والمعارف اللازمة وفيها يتعلم الطالب أساسيات التعامل مع الأمراض والمرضى وطرق التشخيص ومتابعة العلاج

مقررات المستوى التاسع:

		السنة الخامسة – المستوى التاسع				Year 5 – Level 9	
P H A S E T H R E E	Code	Course Title	CH	الساعات المعتمدة	إسم المقرر	الرمز	
	MED-511	Internal Medicine	9	9	الطب الباطني	511 بطن	
	DER-512	Dermatology	2	2	الامراض الجلدية	512 جلد	
	CAM-513	Complementary and Alternative Medicine	3	3	الطب البديل والتكميلي	513 بدل	
	MGM-514	Mass Gathering Medicine	2	2	طب الحشود	514 حشر	
	HME-515	Health Management & Economics	3	3	إدارة وإقتصاديات الصحة	515 قصد	
	201 ED 201 HIS	Elective (University) Youth and Citizenships values History of kingdom of Saudi Arabia	2	2	إختياري جامعة الشباب وقيم المواطنة تاريخ المملكة العربية السعودية	210 ترب 201 نرخ	
	Total credit Hours			20	20	مجموع الساعات المعتمدة	

مقررات المستوى العاشر:

		السنة الخامسة – المستوى العاشر				Year 5 – Level 10	
P H A S E T H R E E	Code	Course Title	CH	الساعات المعتمدة	إسم المقرر	الرمز	
	SUR-521	General Surgery	9	9	الجراحة العامة	521 جرح	
	ORL-522	Otorhinolaryngology	2	2	الانف والأذن والحنجرة	522 أذن	
	ORT-523	Orthopedics	4	4	جراحة العظام	523 عظم	
	OPT-524	Ophthalmology	2	2	طب وجراحة العيون	524 عين	
	EBM-525	Evidence Based Medicine	2	2	الطب المبني على البراهين	525 دليل	
	BUA - 212	Volunteer Work	2	2	العمل التطوعي	212 دار	
	Total credit Hours			20	20	مجموع الساعات المعتمدة	

مقررات المستوى الحادي عشر:

P H A S E T H R E E	Year 6 – Level 11				السنة السادسة – المستوى الحادي عشر			
	Code	Course Title	CH	الساعات المعتمدة	إسم المقرر	الرمز		
	OBG-611	Obstetrics & Gynecology	7	7	طب النساء والولادة	نسا 611		
	FOR-612	Forensic Medicine	2	2	الطب الشرعي	شرع 612		
	PED-613	Pediatrics	7	7	طب الأطفال	طفل 613		
	PRF-614	Medical Professionalism	2	2	المهنية الطبية	مهن 614		
	-----	University Free Course	2	2	مقرر حر (جامعة)	----		
	Total credit Hours		20	20	مجموع الساعات المعتمدة			

مقررات المستوى الثاني عشر:

P H A S E T H R E E	Year 6 – Level 12				السنة السادسة – المستوى الثاني عشر			
	Code	Course Title	CH	الساعات المعتمدة	إسم المقرر	الرمز		
	PSY-621	Psychiatry	3	3	الطب النفسي	ظنف 621		
	EMR-622	Emergency Medicine	4	4	طب الطوارئ	طراً 622		
	RAD-623	Radiology & Imaging	2	2	الأشعة والتصوير الطبي	صور 623		
	FAM-624	Family Medicine	7	7	طب الأسرة	أسر 624		
	ELC-625	Elective 2	2	2	إختياري 2	خير 625		
	RPR-626	Research Project	2	2	مشروع بحثي	بحث 626		
	Total credit Hours		20	20	مجموع الساعات المعتمدة			
Overall credit Hours		229	229	المجموع الكلي للساعات المعتمدة				

المرحلة الرابعة: (سنة الامتياز)

يلتحق الطالب بهذه المرحلة بعد أن ينهي دراسة مقررات البرنامج بنجاح يقوم فيها بالتدرب على الممارسة الفعلية للطب تحت إشراف مباشر من الاطباء ذوي الخبرة في مختلف التخصصات السريرية العامة لمدة 12 شهر. وهذه الفترة تعتبر جزءاً مُكَمِّلاً للحصول على درجة البكالوريوس و لا يعتبر الطالب مؤهلاً لممارسة المهنة إلا بعد إتمام هذه السنة بنجاح.

نظام الدراسة:

تتبع الكلية النظام السنوي، حيث يتم تقديم المقررات مرة واحدة في السنة ويتاح للطلاب الراسيين دخول اختبار الإعادة قبل بداية السنة التالية.

تقدم المقررات العملية والسريرية على شكل دورات يتم الانتهاء منها بنهاية الدورة، ويوجد مقررات نظرية طويلة تستمر خلال الفصل الدراسي.

إستراتيجيات وطرق التعليم والتعلم بكلية الطب – جامعة ببشة:

1. التعليم المبني على مواجهة وحل المشكلات. Problem Based Learning (PBL)
2. التعلم في شكل فرق عمل. Team Based Learning (TBL)
3. الندوات والحلقات الدراسية Seminar
4. المحاضرات التفاعلية Interactive Lecture & Workshops (ILW)
5. التعلم الذاتي الموجه. Self-directed Learning (SDL)
6. التعلم المبني على تقييم الأقران Peer Evaluation Based Learning (PEBL)
7. التعلم المبني على احتياج المجتمع Community Oriented Medical Education (COME)
8. التعليم الاكلينيكي بمعمل النمذجة والمحاكاة Clinical teaching in Simulation Lab (CTSL)
9. التعليم السريري. Bed Side & Clinical Teaching (BCT)
10. إستعراض الأوراق والمنشورات العلمية Journal Club
11. العملي Practical
12. التعليم الالكتروني E-Learning
13. الزيارات الميدانية Field Visits

استراتيجية التقييم

يستند التقييم الى لائحة الدراسة والاختبارات بجامعة بيشة

تعتمد إستراتيجية التقييم بالكلية على تقييم مستمر للأعمال الفصلية بنسبة 15% واختبار فصلي بنسبة 25% وإختبار نهائي للمقرر بنسبة 60% ويكون التقييم المستمر للمقرر وفق طبيعة المقرر والعناصر التالية:

النشاط الأكاديمي في المقرر
التعلم المبني على مواجهة المعضلات/ التعلم المبني على إستعراض الحالات السريرية/ التعلم المبني على حل المشكلات
التعلم في شكل فرق عمل
السمنارات
الواجبات/ كتيب المتابعة
كتيب تقرير الأعمال

يتاح اختبار الإعادة السنوي للطلاب الراسبين بشرط الا تزيد ساعات الرسوب عن 50% من اجمالي ساعات مقررات السنة الدراسية ولا يتاح للطلاب المحرومين بسبب الغياب او الطلاب المتغيبين عن الاختبار النهائي.

الإرشاد الأكاديمي

أولاً: تعريف الإرشاد الأكاديمي:

يعرف الإرشاد الأكاديمي بأنه عملية تهدف إلى مساعدة الطالب / الطالبة على اكتشاف قدراته وإمكاناته بهدف معاونته في اتخاذ القرارات التي تتصل بخطته الدراسية، ومساعدته في التغلب على الصعوبات التي قد تعترض مساره الدراسي.

ثانياً: عناصر الإرشاد الأكاديمي:

- الطلاب والطالبات
- أعضاء هيئة التدريس المرشدون الجامعيون
- وحدة الدعم والإرشاد بوكالة الجامعة للشؤون التعليمية
- اللجنة التنفيذية للإرشاد الأكاديمي والطلابي بالكلية
- اللجنة الدائمة للإرشاد الأكاديمي والطلابي

ثالثاً: أهداف الإرشاد :

- تعريف الطالب / الطالبة باللوائح والأنظمة الجامعية
- تيسير الإجراءات الإدارية المقدمة للطلاب وفق المعايير الأكاديمية
- العمل على إرشاد الطلاب وتعريفهم بنظام الساعات المعتمدة، وبكل ما يؤدي إلى تفوقهم الدراسي، وتقديم الدعم المناسب لكل طالب/ طالبة في الوقت الذي يحتاجه
- العمل على اكتشاف مواهب وقدرات وميول الطلاب المتفوقين أو غير المتفوقين على حد سواء.

رابعاً: جدولة الإرشاد الأكاديمي بكلية الطب:

أولت الكلية الإرشاد الأكاديمي للطلاب إهتماماً خاصاً وذلك بتطبيق التالي:

- توزيع الطلاب على المرشدين الأكاديميين بواقع 3 – 5 طلاب فقط لكل مرشد.
- تخصيص ساعتين في الجدول الدراسي الأسبوعي لكل مقرر.
- ربط حضور ومتابعة الطلاب لساعات الإرشاد الأكاديمي بتقرير الأعمال الأسبوعي.
- نشر تقرير التقويم المستمر الأسبوعي ودرجات الاختبارات النصفية عبر الإرشاد.

تواصل معنا

تويتر: @UBCOM_BISHA

ايميل: medicine@ub.edu.sa

وتساب: +966176238199

رقم هاتف : +966176238199

صفحة الكلية: <https://www.ub.edu.sa/web/med>

ملاحظة:

هذا الدليل لا يغني الطالب عن الاطلاع على اللوائح الجامعية ذات العلاقة

www.UB.edu.sa

نحو مجتمع معرفي مبدع

Towards a creative knowledge
based community